



EYMASA



CABINAS

Cabinas modulares para
el aislamiento acustico

Modular cabins
for sound isolation

Cabinas para aislamiento acústico Booth for sound isolation

Cabinas modulares para el aislamiento acústico

La reputada experiencia de EYMASA en la fabricación de cabinas modulares para el aislamiento acústico en el ámbito clínico o industrial, permite presentar aquí la mayor gama de cabinas estándar de uso habitual en consultorio médico y clínica de ORL, centros de audiología, audioprótesis y logopedia básicamente.

La mayor especialización de EYMASA son las cabinas hechas a medida, diseñadas y fabricadas conforme a las exclusivas prescripciones técnicas y estéticas requeridas por el usuario final. De grandes o pequeñas dimensiones, de alto o bajo aislamiento acústico, con uno o varios paneles dobles de 90 a 100 mm de espesor cada uno, tanto en madera como recubiertas de metal, ignifugas, lavables, transparentes, con divisiones interiores y varias puertas si se precisan.

Las cabinas de EYMASA se fabrican siempre con paneles dobles de probada capacidad de aislamiento y antirreverberación [fig.1], con aspecto elegante, con iluminación interior, ventilación libre o forzada, construidas sobre elementos basculantes y aislantes de las vibraciones [fig.2]. Siempre conforme a los más rigurosos estándares de calidad según la normativa 93/42/CEE y UNE EN-ISO 13485.

Modular cabins (booths) for sound isolation

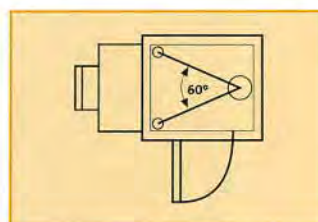
The reputed experience of EYMASA in the manufacture of modular cabins for the sound isolation in the clinical or industrial scope, allows to display here the greater standard range of booths of habitual use in medical doctor's office and clinical of ENT, audiology, hearing aids and logopedic centres basically.

The greater specialization of EYMASA are the custom made booths, designed and made according to the exclusive technical and aesthetic prescriptions required by the final user. Of big or small dimensions, of high or low sound isolation, with one or several double walls of 90 to 100 mm thick each, wooden or with metal cover made, washable, non-flammable, transparent, with inner divisions and several doors, if necessary.

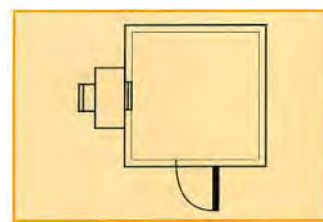
The EYMASA booths are always made with double panels of hardly tested capacity of isolation and antireverberation [fig.1], elegant aspect, with inner illumination, free or forced ventilation, constructed on tilted elements reducers of the vibrations [fig.2]. Always according to the most rigorous standards of quality according to the norms 93/42/CEE and UNE EN-ISO 13485.



CI-40

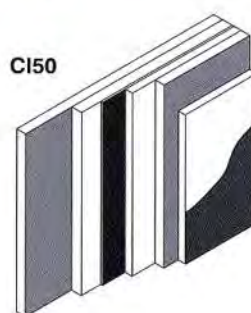


Modelo para campo libre
Model to perform free field audiometric test

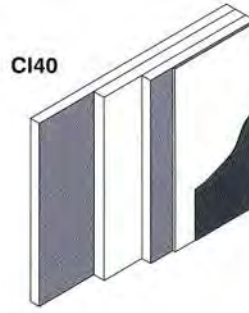


Panel Individual
Single Wall

Fig.1



CI50



CI40

Fi



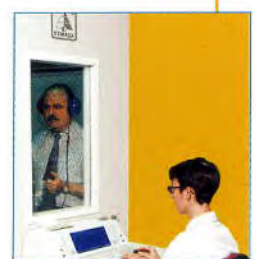
CI-35



CI-45



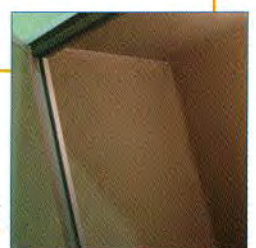
Panel de conexiones
Connecting plate



Doble puerta
Two doors



Doble ventana
Double window



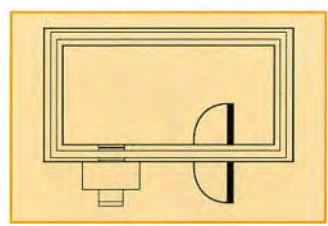
Cara interior
Internal side



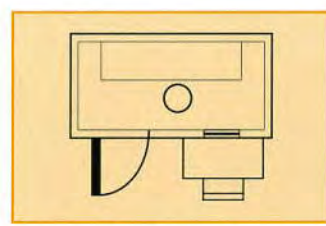
ESPECIAL | SPECIAL



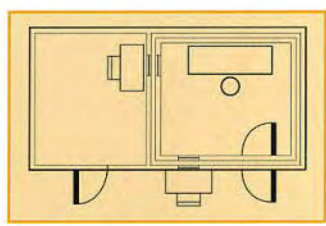
SIM-2



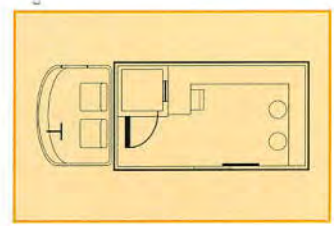
Doble Panel
Double Wall



Panel Individual
Single Wall

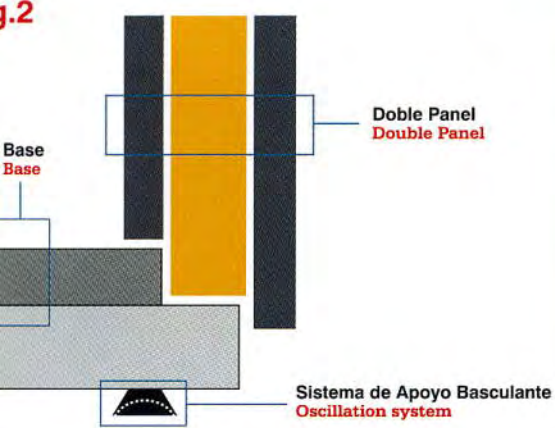


Doble Panel, Doble Habitación
Double Wall, Double Room



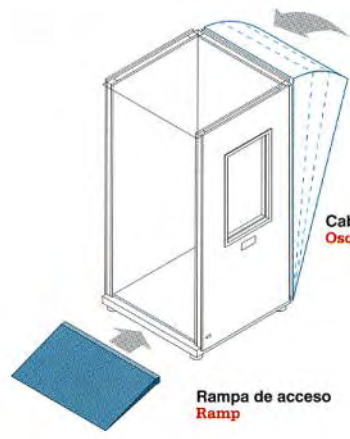
Unidad Móvil
Mobile Unit

Fig. 2



Doble Panel
Double Panel

Sistema de Apoyo Basculante
Oscillation system



Cabina Basculante
Oscillation system

Rampa de acceso
Ramp

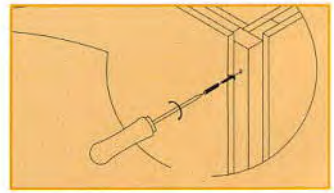
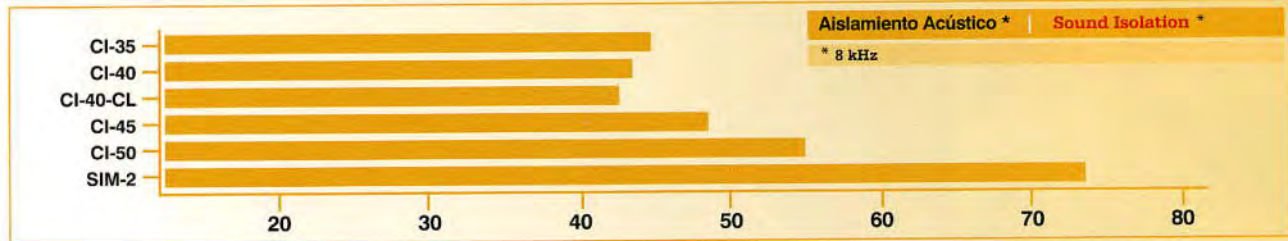


Gráfico de montaje
Assembling draw

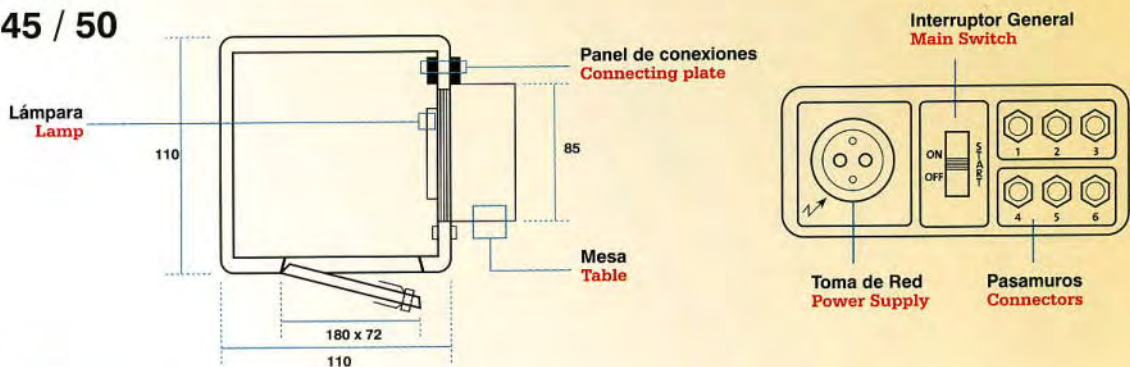
Características

Characteristics

Modelos Models	CI-35	CI-40	CI-40-CL	CI-45	CI-50	SIM-2
Referencia Reference	0205090147	0205090115	0205090156	0205090116	0205090148	0205090174
Medidas Sizes [cm]	85x72x195	110x110x221	130x120x221	110x110x225	110x110x225	210x210x240
Aislamiento a 8 kHz Isolation at 8 kHz [dB]	45	44	43	48	55	73
Peso Weight [kg]	280	370	525	400	450	1480
Ventilación Ventilation	Libre Free	Libre Free	Libre Free	Forzada Forced	Forzada Forced	Forzada Forced
Apoyo Support 1: Silent Block 2: Casters	1 Opc/Opt: 2	1 Opc/Opt: 2	1	1	1	1
Puntos de cierre Locking Points	1	1	1	3	3	3
Mesa Table	Sí Yes	Sí Yes	Sí Yes	Sí Yes	Sí Yes	Sí Yes
Dos placas de conexionado Two connection plates	Sí Yes	Sí Yes	Sí Yes	Sí Yes	Sí Yes	Sí Yes
Iluminación interior Internal light	Sí Yes	Sí Yes	Sí Yes	Sí Yes	Sí Yes	Sí Yes
Cristales dobles Double glasses	1	1	1	2	2 3	3
Acabado exterior External finishing	Madera Wood Opc: Metal Opt: Steel	Madera Wood Opc: Metal Opt: Steel	Madera Wood Opc: Metal Opt: Steel	Madera Wood Opc: Metal Opt: Steel	Madera Wood Opc: Metal Opt: Steel	Madera Wood Opc: Metal Opt: Steel
Puertas Doors	1	1	1	1	1	2
Paneles dobles Double Panel	1	1	1	1	1	2



CI-40 / 45 / 50



Dimensiones Sizes



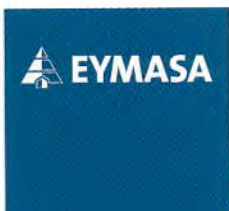
Audiómetro clínico AUDIOS 330
Clinical audiometer AUDIOS 330
0102090150



Audiómetro REDUS
REDUS audiometer
0102090139



Impedanciómetro
Impedancemeter
0103090123



Maresme, 115-117
08019 Barcelona Spain

Tel. (+34) 933 034 356
Fax (+34) 932 661 848

E-mail eymasa@eymasa.com
Web www.eymasa.com

